

Restructuration de l'UEAJ de la Fontaine au Roi

25-27 rue de la Fontaine au Roi, 75011 Paris



Maîtrise d'Ouvrage
Ministère de la Justice
1, quai de la Corse
75181 Paris Cedex 04
01 44 32 83 24

Assistance Maîtrise d'Ouvrage
BERIM
149, avenue Jean Lolive
93695 Pantin Cedex
01 44 32 83 24

Maîtrise d'Oeuvre (mandataire)
rh+ architecture
2, rue Saint-Joseph
75002 Paris
01 42 72 92 82

Bureau d'études SSI
NAMIXIS - SSICOR
240, avenue Pierre Brossolette
92240 Malakoff
01 49 65 50 23

Bureau d'Etudes T.C.E.
COTEC
4, rue Grilles
93500 Pantin
01 48 43 38 36

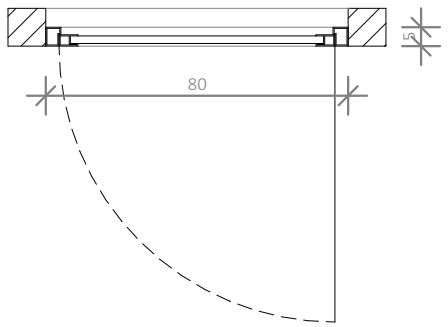
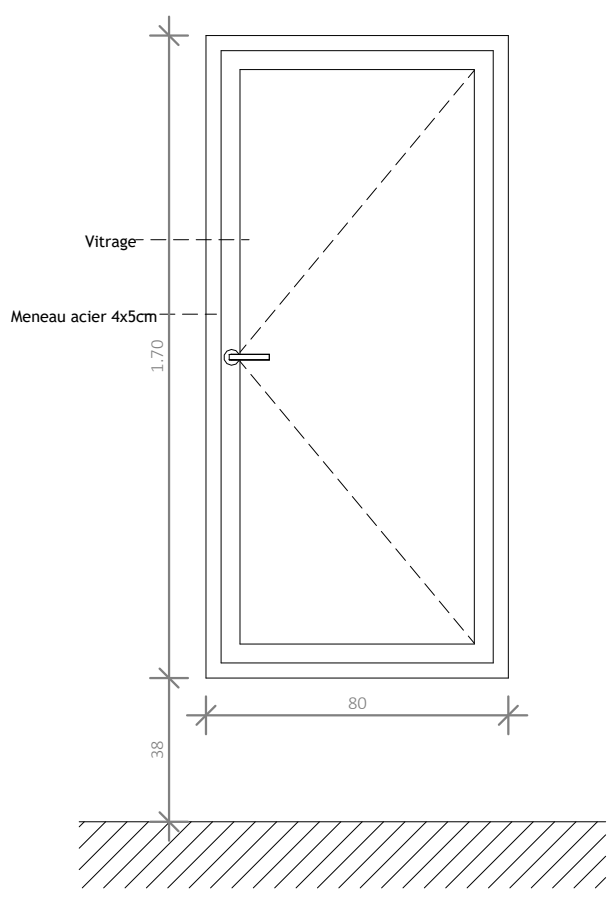
Bureau d'études acoustique
ALTIA
5, rue de Cléry
75002 Paris
01 53 00 90 65

Bureau d'études amiante
AMIEX
127, rue Amelot
75001 Paris
06 50 20 16 60

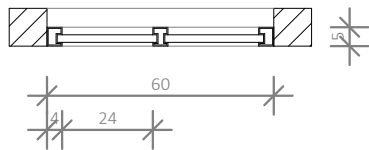
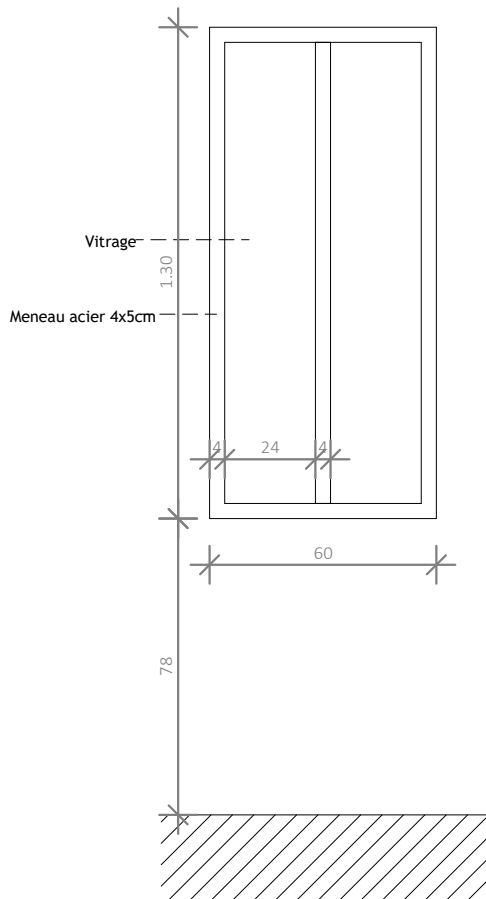
Carnet de Serrureries

Émetteur	rh+ architecture
Affaire	25fon
Phase	DCE
Lot	

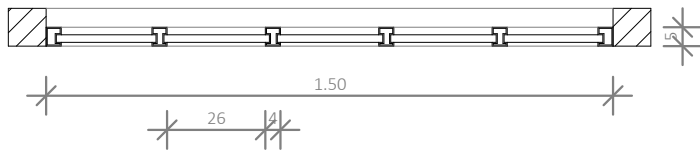
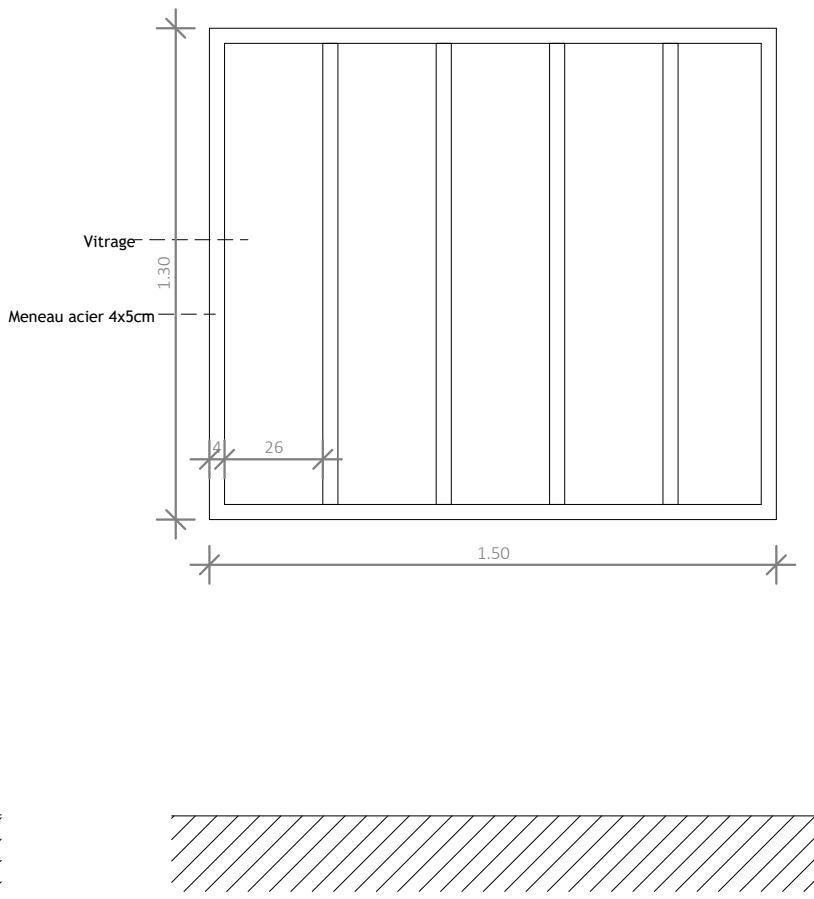
N°document	170.000
Échelle	
Indice	
Date	01.09.2025



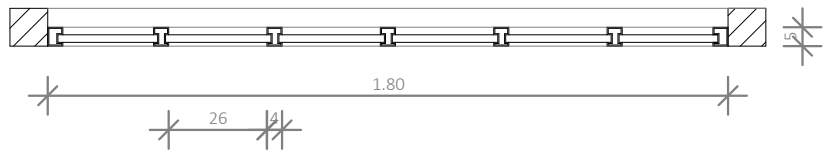
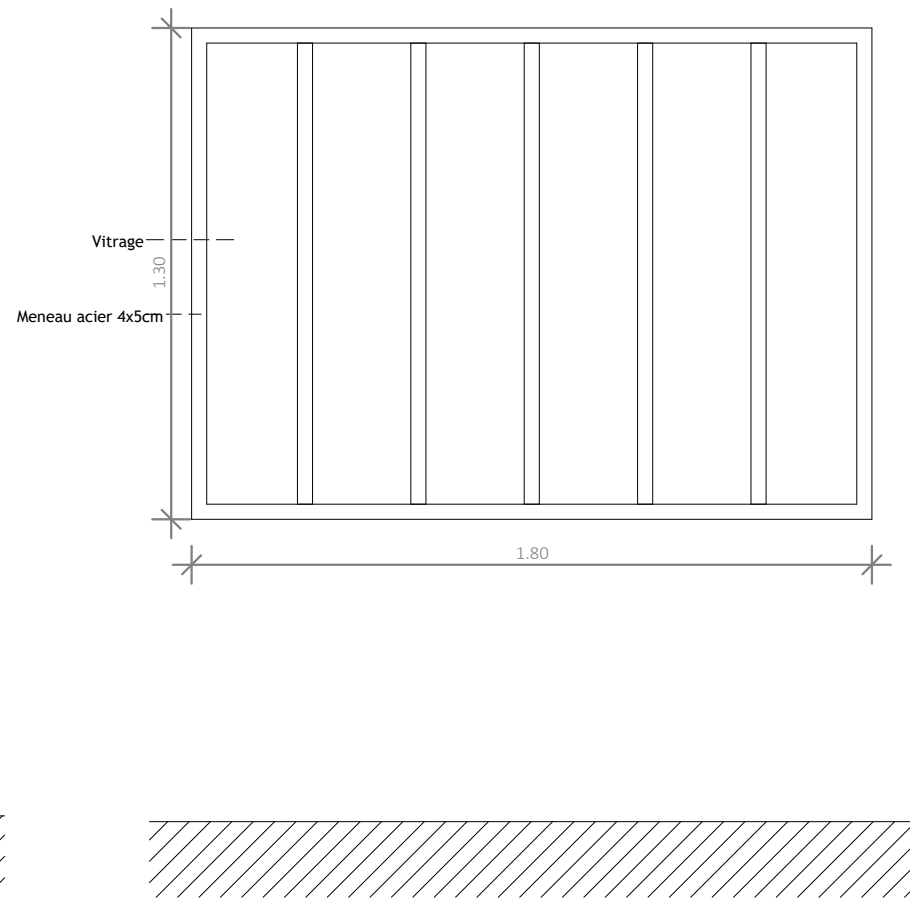
MI-01	
Type	Menuiserie fine en acier
Modèle	type Inline de chez RP Technik
Nombre	2
Ouvrants	1
Matériau	Acier
Dimension	L = 80cm / H = 170cm
Spécificité	Ouvrant avec clé
Accessoires	Poignée de porte



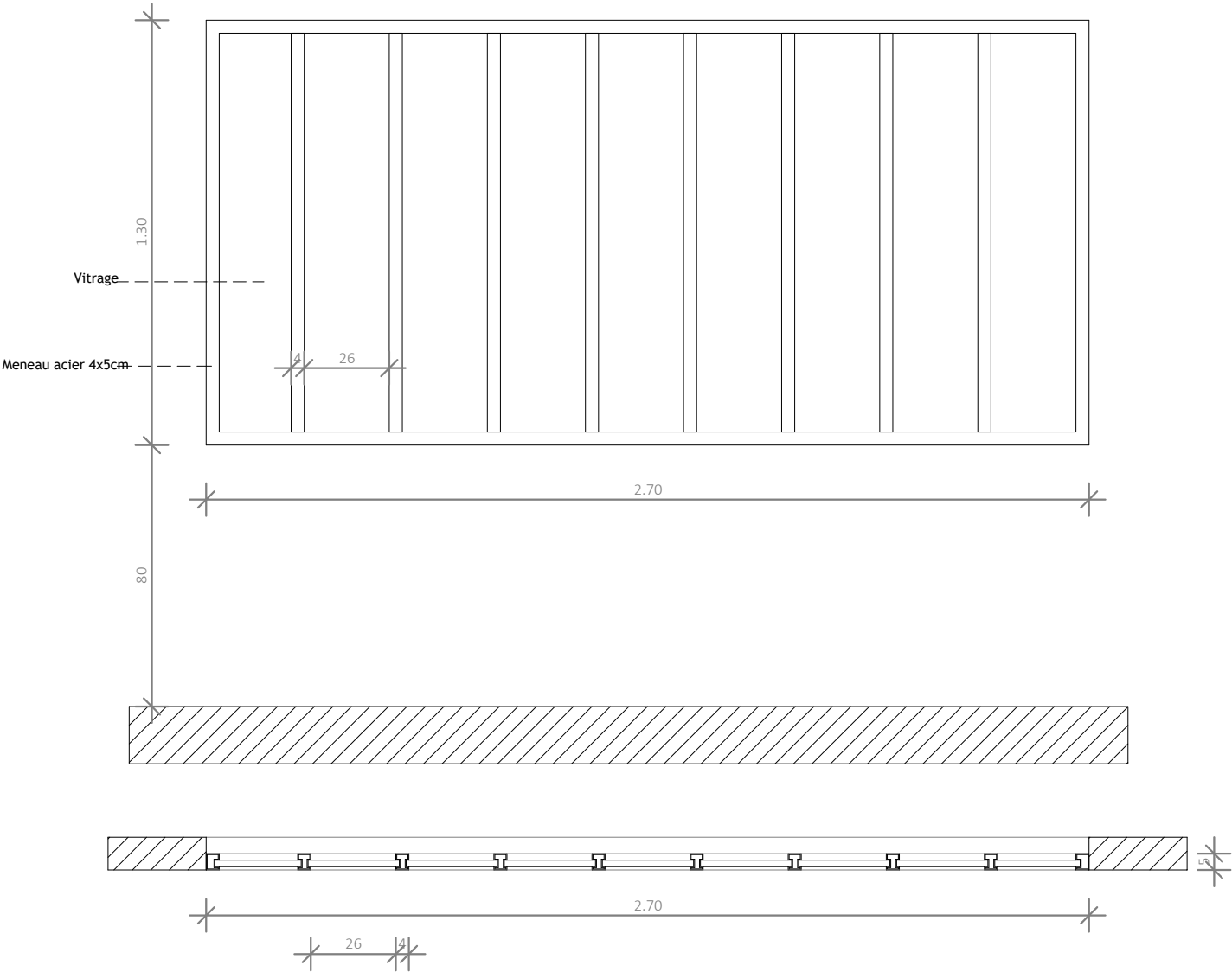
MI-02	
Type	Menuiserie fine en acier
Modèle	type Inline de chez RP Technik
Nombre	1
Ouvrants	0
Matériau	Acier
Dimension	L = 60cm / H = 130cm
Spécificité	
Accessoires	



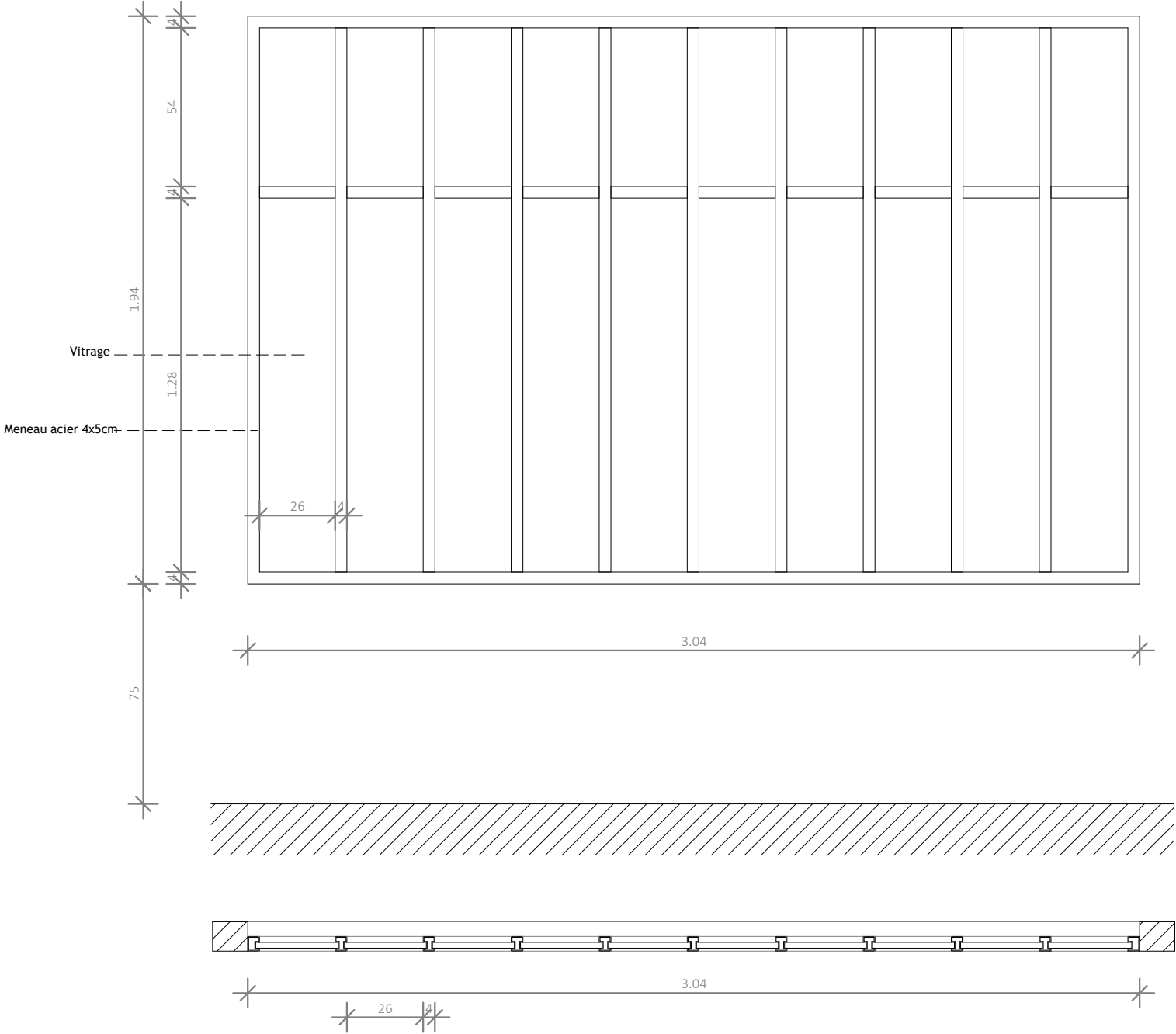
MI-03	
Type	Menuiserie fine en acier
Modèle	type Inline de chez RP Technik
Nombre	2
Ouvrants	0
Matériau	Acier
Dimension	L = 150cm / H = 130cm
Spécificité	
Accessoires	



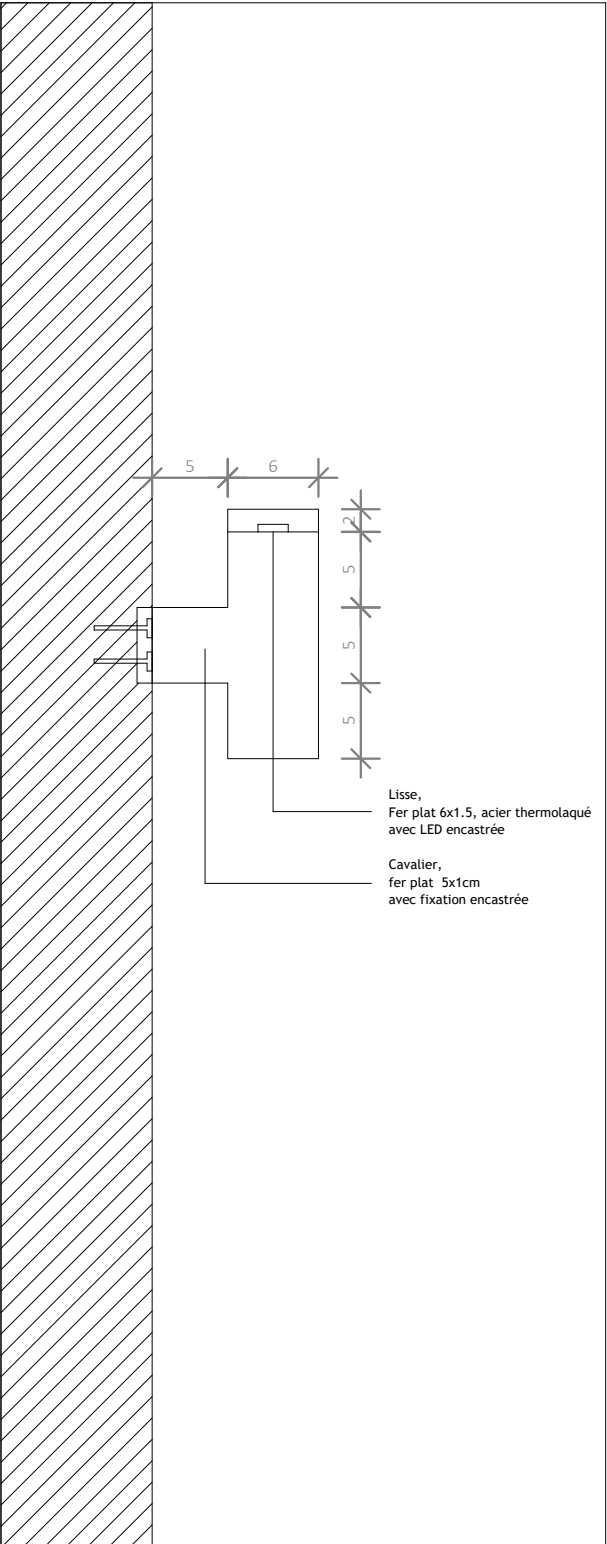
MI-04	
Type	Menuiserie fine en acier
Modèle	type Inline de chez RP Technik
Nombre	2
Ouvrants	0
Matériau	Acier
Dimension	L = 180cm / H = 130cm
Spécificité	
Accessoires	



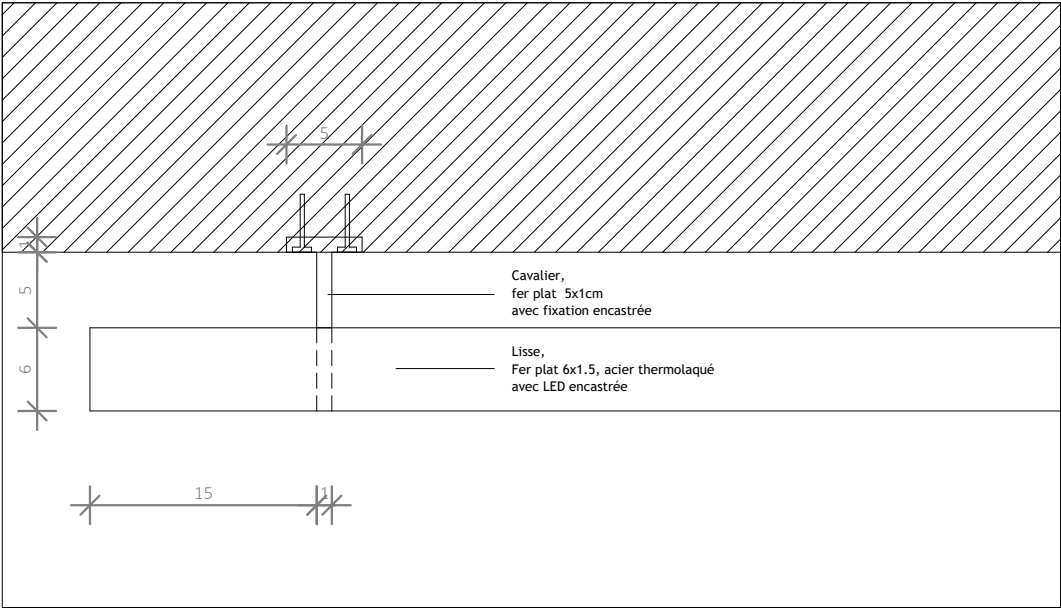
MI-05	
Type	Menuiserie fine en acier
Modèle	type Inline de chez RP Technik
Nombre	1
Ouvrants	0
Matériau	Acier
Dimension	L = 270cm / H = 130cm
Spécificité	
Accessoires	



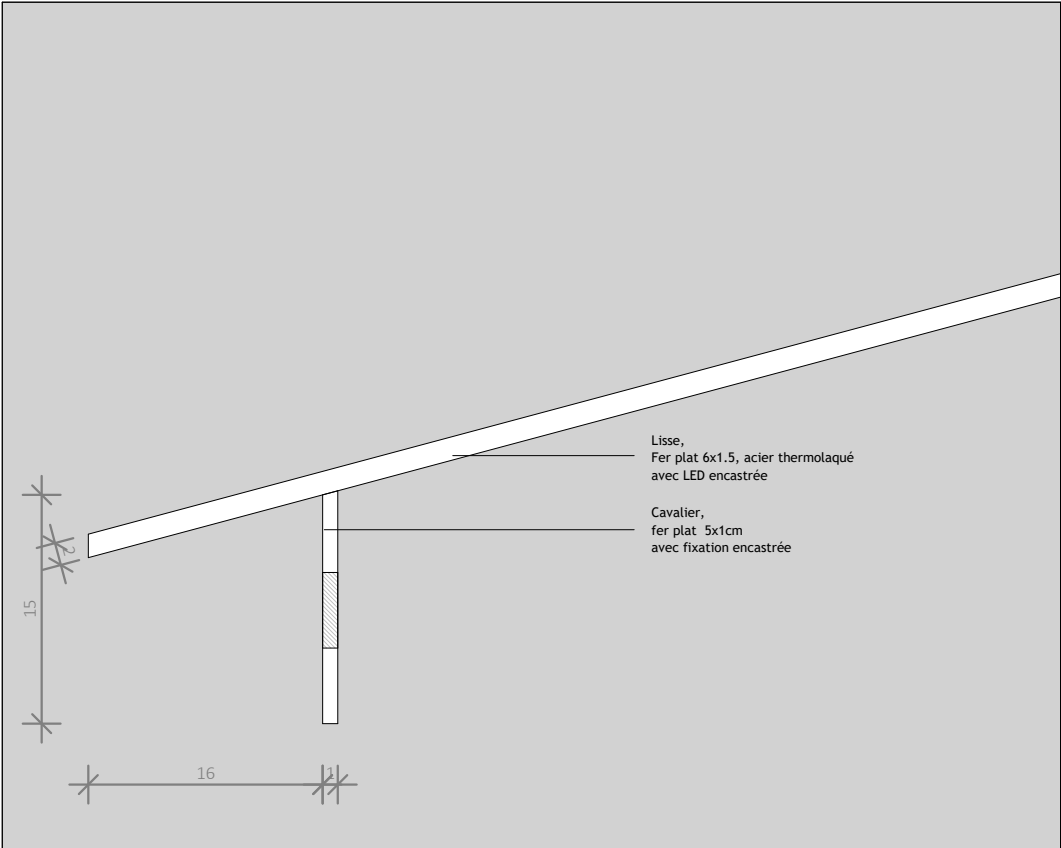
MI-07	
Type	Menuiserie fine en acier
Modèle	type Inline de chez RP Technik
Nombre	1
Ouvrants	0
Matériau	Acier
Dimension	L = 304cm / H = 194cm
Spécificité	
Accessoires	



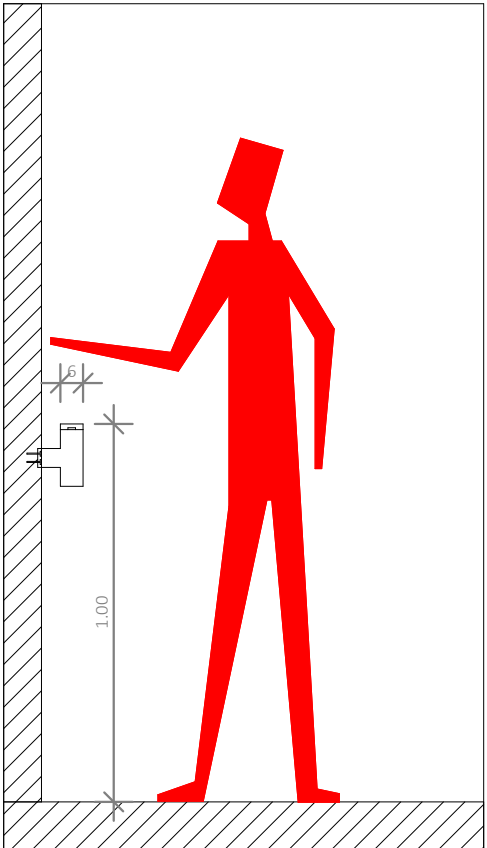
Coupe 1:5



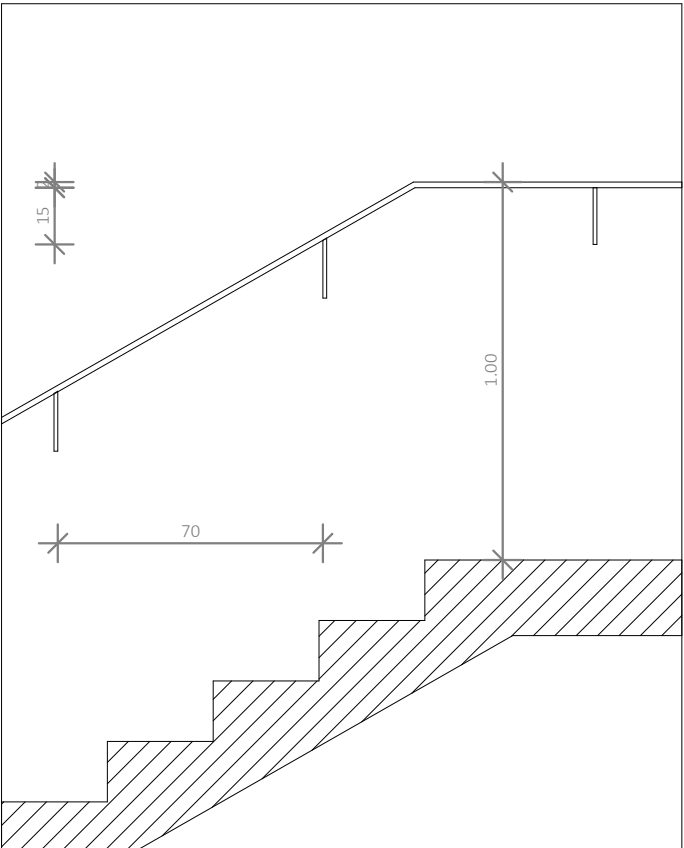
Plan 1:5



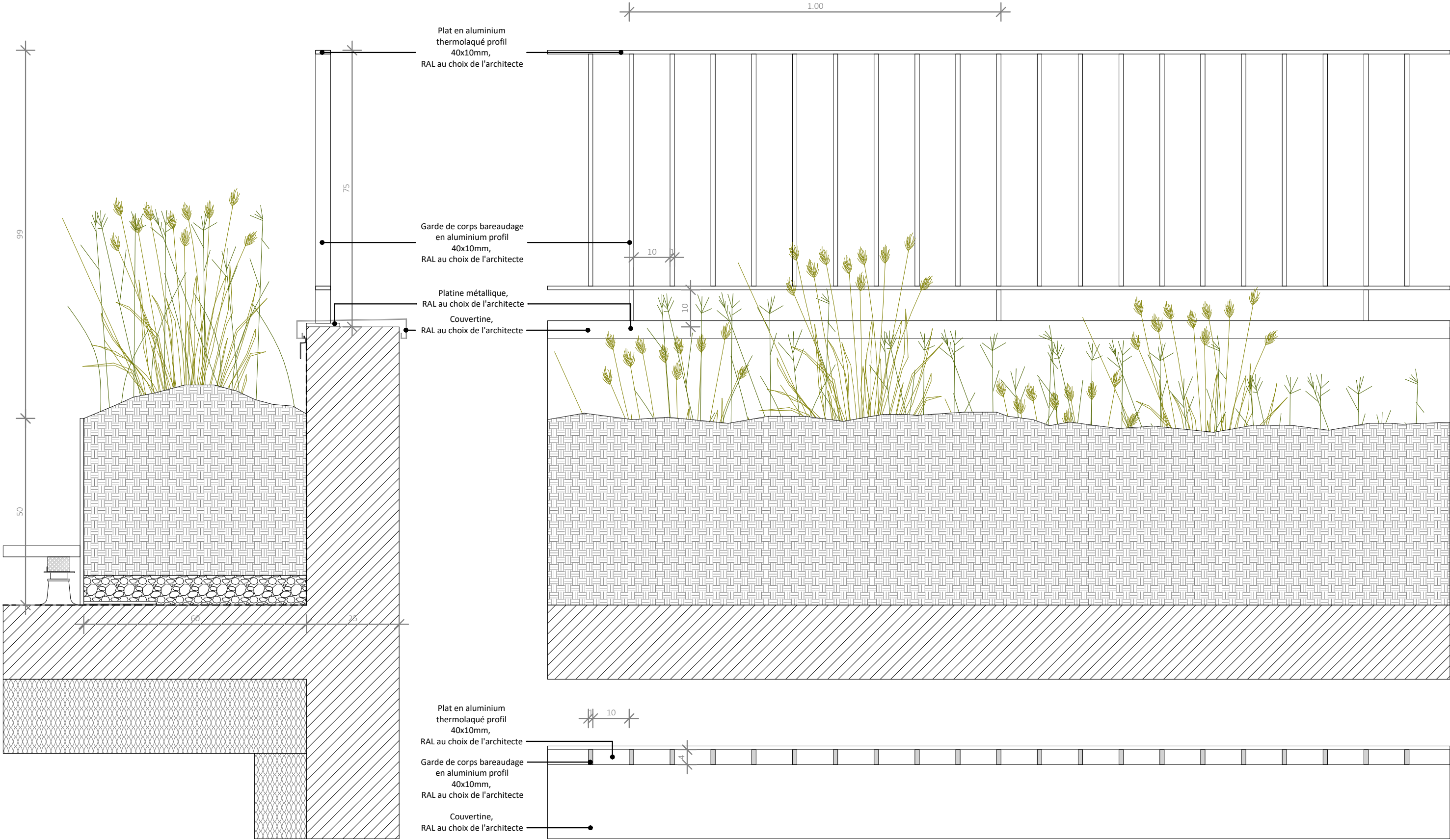
Elevation 1:5



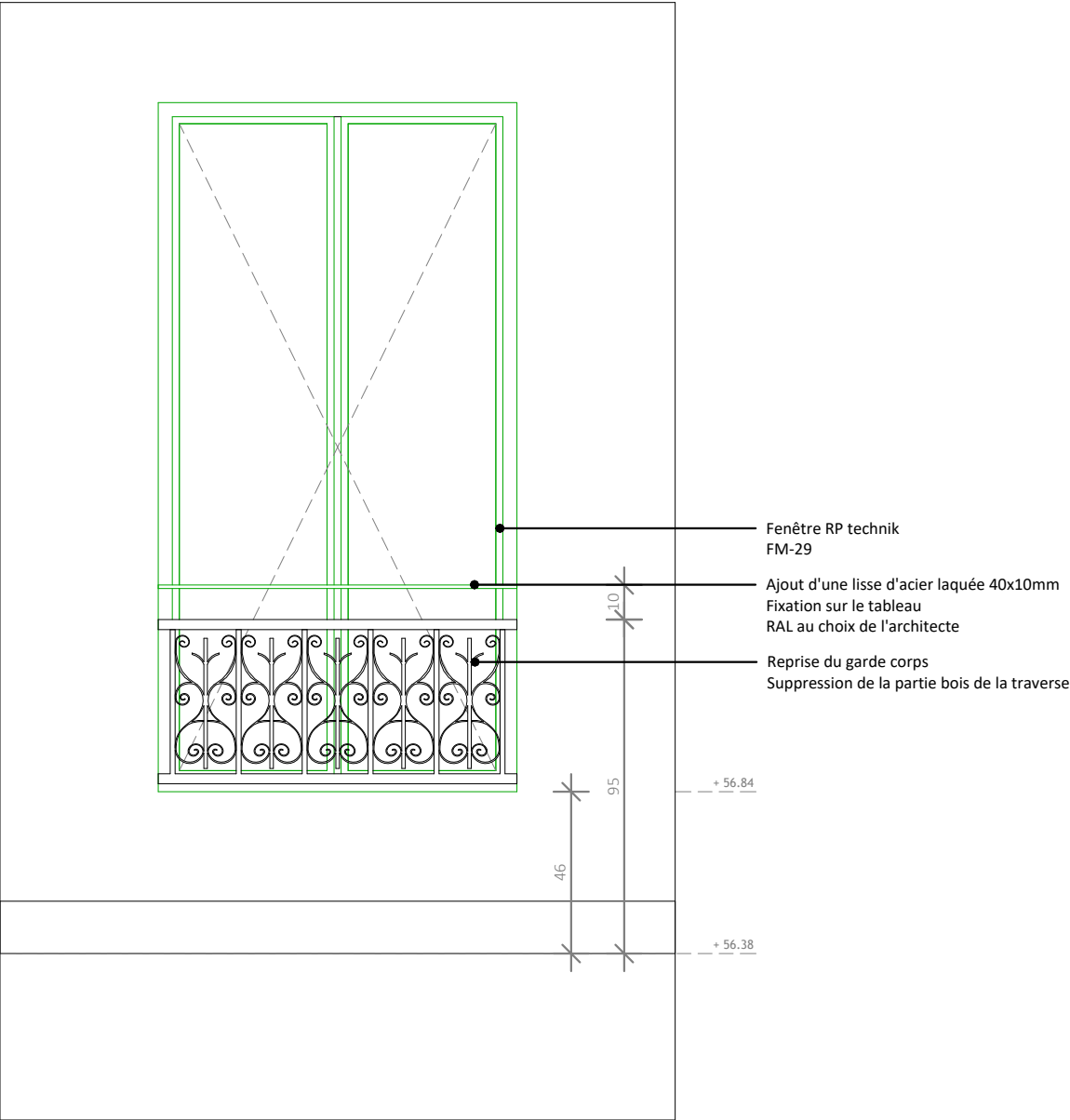
Coupe 1:20



Elevation 1:20



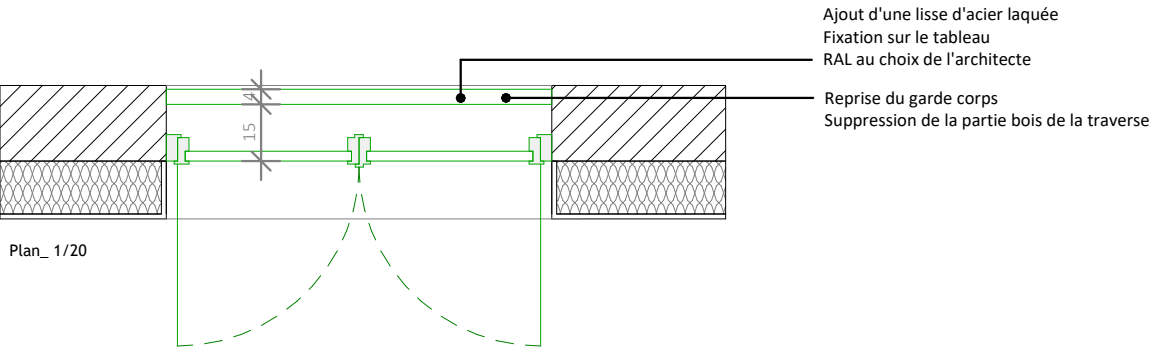
Garde-corps_Type 1



Elévation_ 1/20



Fenêtres FM-29, situé au R+4 du bâtiment cour (Voir plan de repérage)



Plan_ 1/20

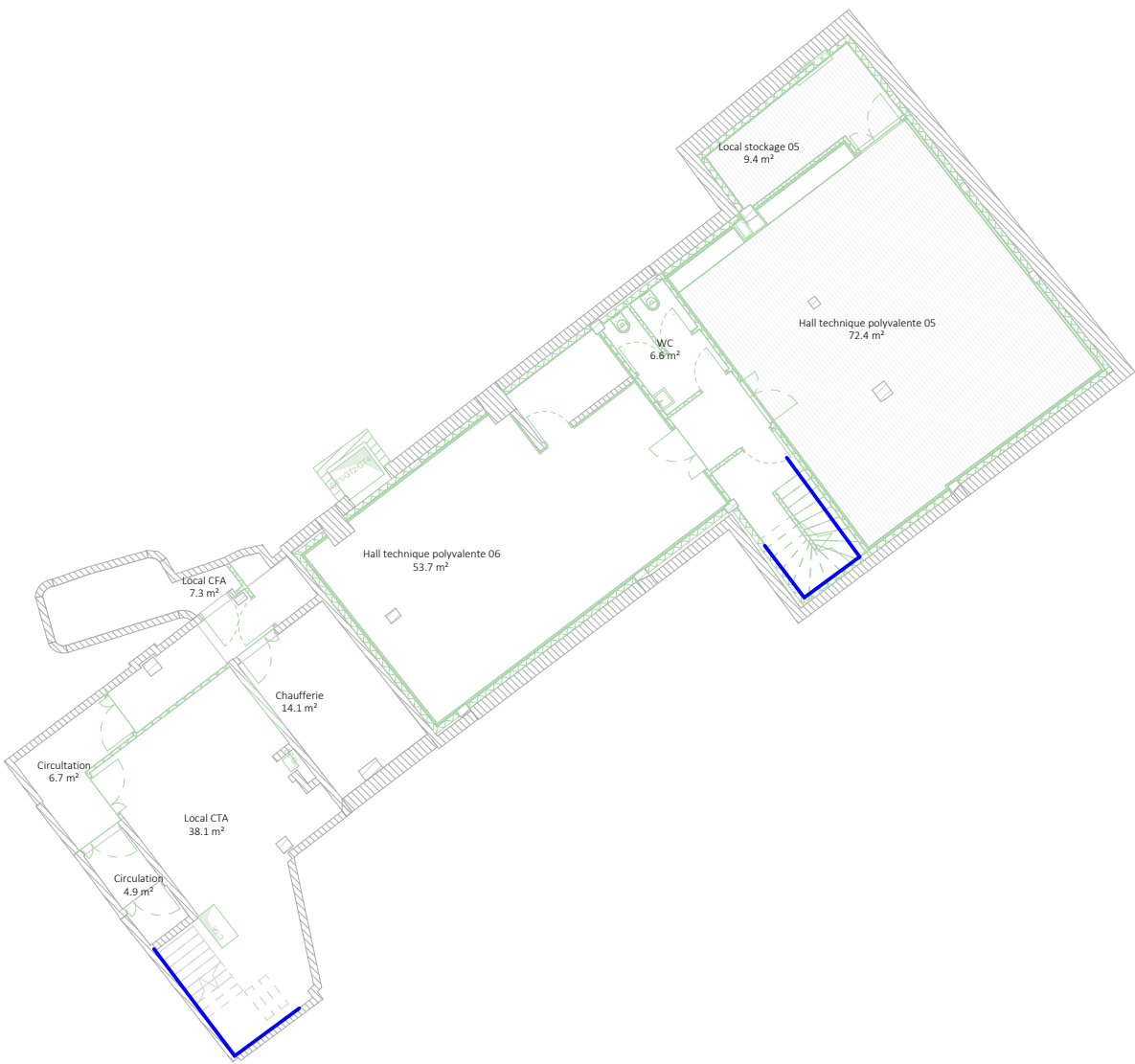
LEGENDE

Main courante

Garde-corps Type 1

Garde corps technique Type 2

Garde corps Type 3





LEGENDE	
<div></div>	Main courante
<div></div>	Garde-corps Type 1
<div></div>	Garde corps technique Type 2
<div></div>	Garde corps Type 3



LEGENDE	
	Main courante
	Garde-corps Type 1
	Garde corps technique Type 2
	Garde corps Type 3

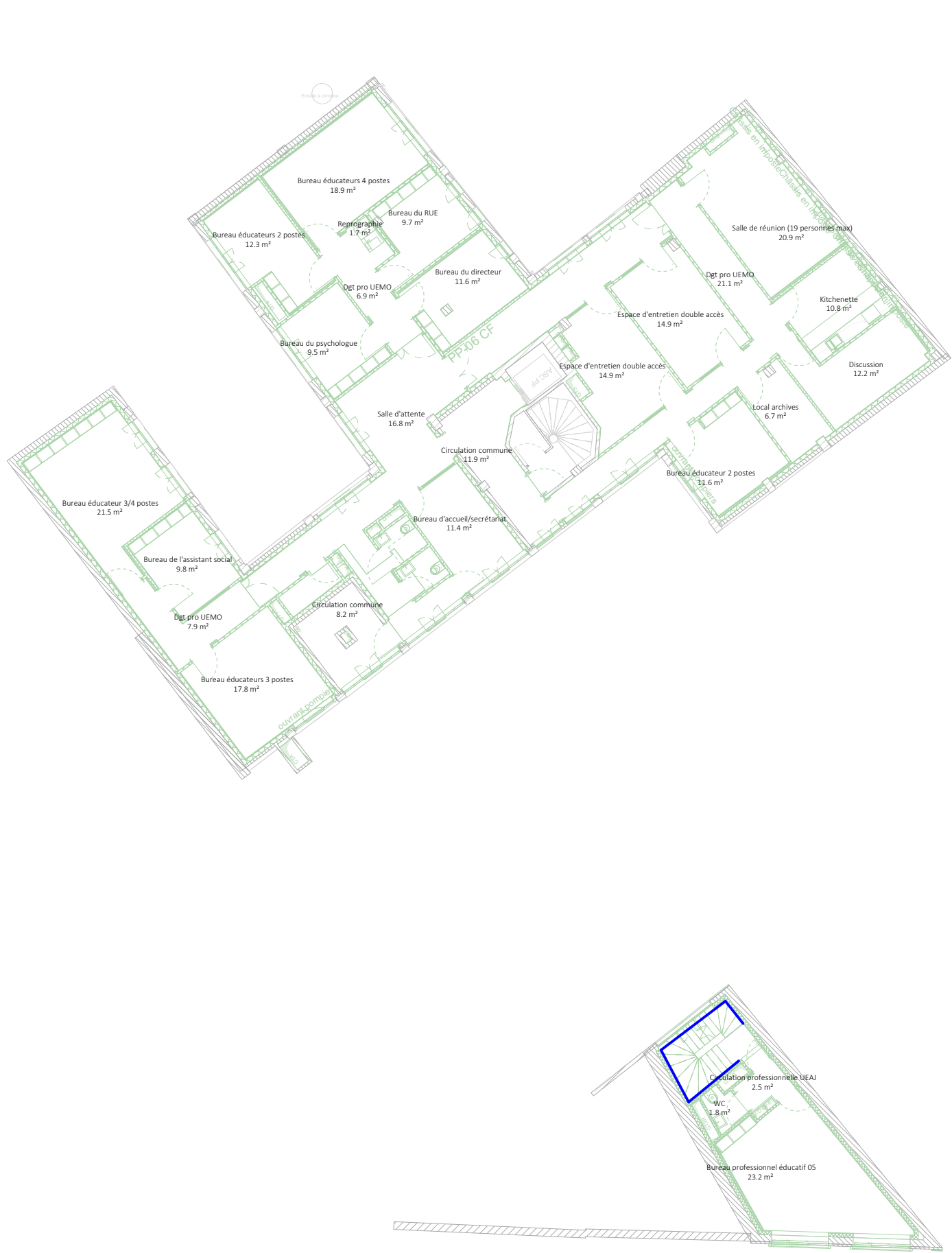
Restructuration de l'UEAJ de la Fontaine au Roi

Plan du R+1_Repérage Serrureries

Émetteur	rh+ architecture
Affaire	25fon
Phase	DCE

N°document	170.023
Échelle	Comme
Indice	indiqué

Date	01.09.2025
------	------------



- LEGENDE
- Main courante
 - Garde-corps Type 1
 - Garde corps technique Type 2
 - Garde corps Type 3

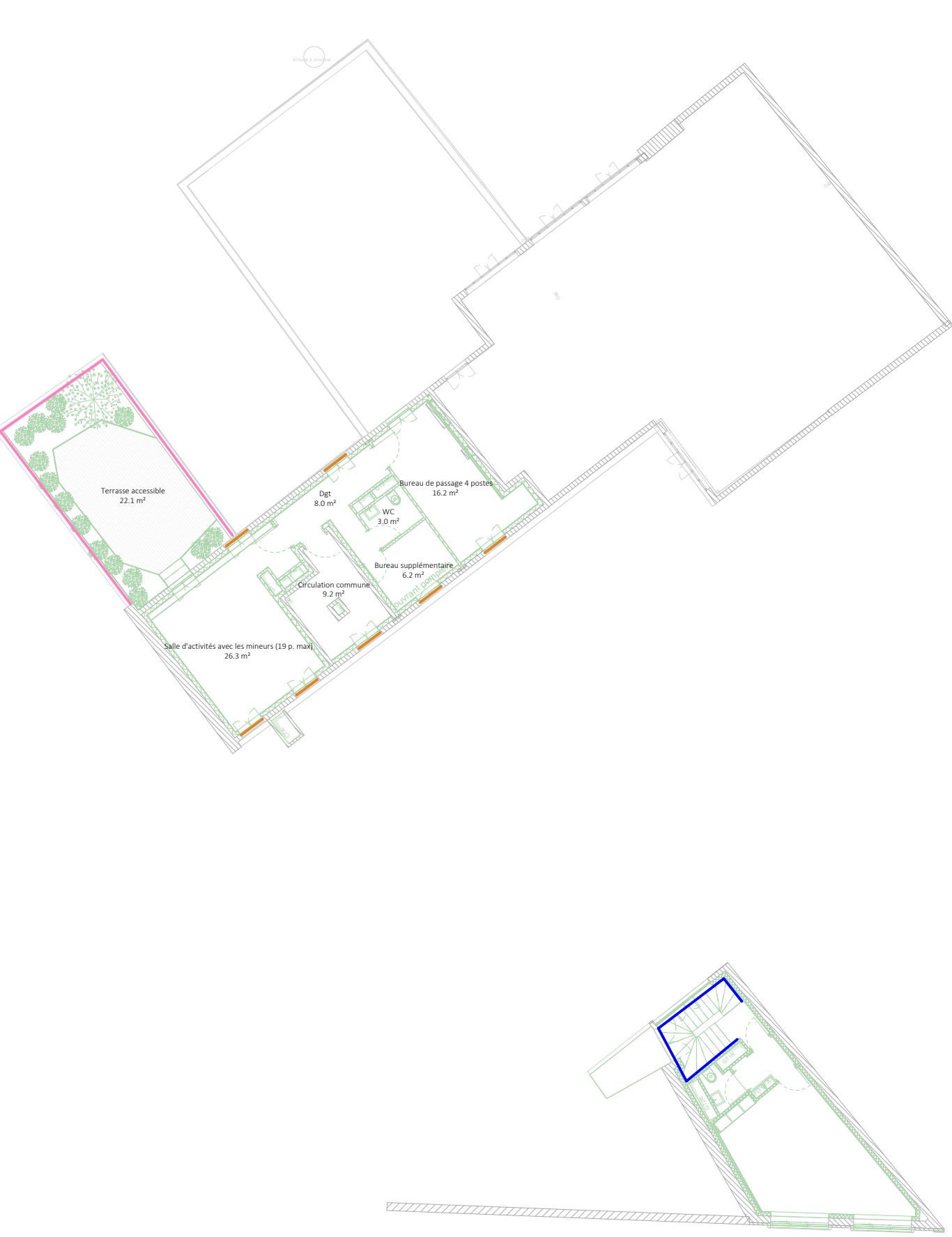
Restructuration de l'UEAJ de la Fontaine au Roi

Plan du R+3_Repérage Serrureries

Émetteur	rh+ architecture
Affaire	25fon
Phase	DCE

N°document	170.025
Échelle	Comme indiqué
Indice	

Date	01.09.2025
------	------------



- LEGENDE
- Main courante
 - Garde-corps Type 1
 - Garde corps technique Type 2
 - Garde corps Type 3



- LEGENDE
- Main courante
 - Garde-corps Type 1
 - Garde corps technique Type 2
 - Garde corps Type 3